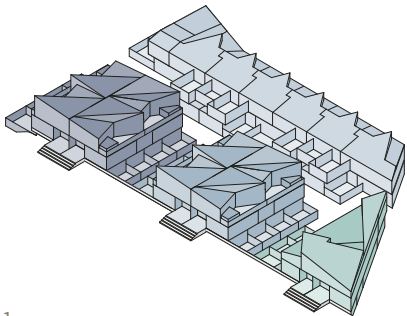


KURZBAUBESCHRIEB

Zollikerberg:
39 Wohneinheiten
Forchstrasse 100
Rietholzstrasse 2 / 2a / 2b



ALLGEMEINES

Abweichungen und Änderungen im Kurzbaubeschrieb und der Planung bleiben vorbehalten.

KÜCHEN

- Electrolux Glaskeramik-Kochfeld mit Einbaudunstabzug
- Electrolux Comhair-Backofen
- Electrolux Geschirrspüler
- Electrolux Kühlschrank mit integriertem Gefrierschrank
- Küchenfronten mit Kunstharz beschichtet
- Chromstahl-Abdeckung

NASSRÄUME

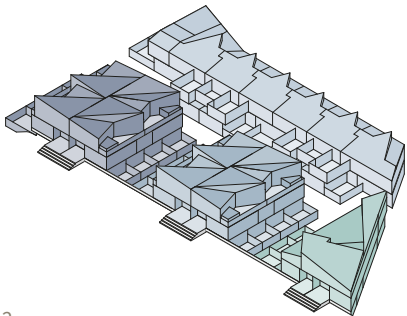
- Boden mit Keramikplatten
- Wände mit keramischen Platten
- Waschtisch mit Spiegelschrank
- Badewanne mit Vorhangstange, verchromt
- Dusche mit Trennwand in Glas und Vorhangstange
- Wandklosett, Papierrollenhalter
- Badetuchstange, Handtuchhaken, verchromt
- Automatische Entlüftung

WOHNUNGEN ALLGEMEIN

- Parkett Eiche, matt versiegelt
- Wände Backstein/Beton, weiss gestrichen
- Decke Beton, weiss lasiert
- Wohnungseingangstüren, innen lichtgrau
- Zimmertüren, lichtgrau
- Holz-Metall-Fenster mit 3-fach Verglasung
- Elektrisch betriebene Rafflamellenstoren
- Loggias, Sitzplätze und Terrassen mit Zementplatten
- Bei Sitzplätzen keine Beschattung vorgesehen
- Teilweise Einbauschränke
- Teilweise Kleiderstange bei Garderobe
- Waschmaschine / Tumbler oder Kombigeräte, Electrolux
- Zollikonline oder Swisscom-Anschluss für Telefonie, Radio/TV und Internet
- Glasfasererschliessung bis an die Wohnung
- Gegensprechanlage / Sonnerie
- Lichtinstallation mit Leuchtenanschluss, Schalter und Steckdosen in allen Räumen
- Fussbodenheizung mit elektrischer Regulierung
- Kellerabteil pro Wohnung mit Steckdose und Leuchte, kontrolliert gelüftet (ausgenommen sind die Kellerabteile, welche im Schutzraum sind)

KURZBAUBESCHRIEB

Zollikerberg:
39 Wohneinheiten
Forchstrasse 100
Rietholzstrasse 2 / 2a / 2b



GESAMTE LIEGENSCHAFT

- Heizung und Warmwasser mittels Erdsonden-Wärmepumpe
- Begegnungszone im Aussenbereich
- Fahrrad-Abstellplätze im EG
- 7 Besucherparkplätze
- Wasch- und Trocknungsräume im UG
- Personenlift für 8 Personen, rollstuhlgängig

FLÄCHENANGABEN

Die Wohnfläche berechnet sich exklusive Innenwänden und Schächten. Änderungen, Anpassungen und/oder Massabweichungen können vorkommen und bleiben jederzeit ausdrücklich vorbehalten. Die Möblierung ist im Mietpreis nicht inbegriffen.

DISCLAIMER

Die in dieser Dokumentation gemachten Angaben, Visualisierungen oder die Grundrisse dienen der allgemeinen Information und erfolgen ohne Gewähr. Sie bilden keinen Bestandteil einer vertraglichen Vereinbarung. Ausführungsbedingte Änderungen und Anpassungen, auch nach Vertragsabschluss, bleiben vorbehalten.